

ぺらぺらいぬずかん ウエルッシュ・コーギー ペンブローク

組み立て説明書

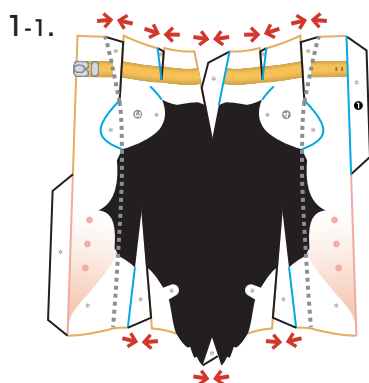
用意するもの

はさみ・ボンド(木工用速乾)・ピンセット・鉄筆(でなくなったボールペンでも可)・つまようじ等

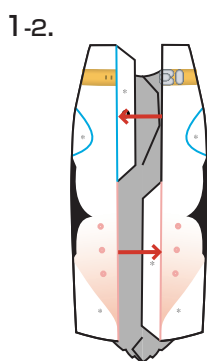
組み立ての約束ごと

- 1.まず輪郭線にそって切り抜きましょう。
- 2.-----線は山折り、---線は谷折り、黒線は切り込みを入れます。
* 印はのりしろ、—線は貼り合わせの線です。
- 3.紙にまるみをつけながらのりしろを貼り合わせ、形をつくります。

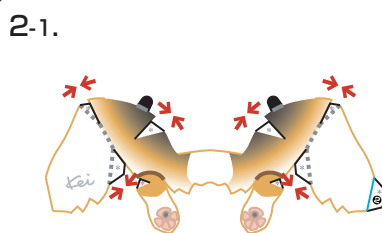
折り線は、鉄筆などでなぞって折りぐせをつけておくと形がつくりやすいです。
のりづけするまえに、しっかりとくせづけをしておくときれいにできますよ。
ゆっくりとていねいに説明書をよく読んで、番号順に組み立てましょう。



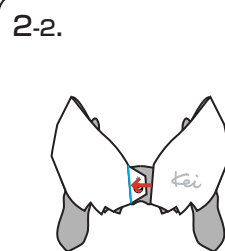
① を切り抜き、波線にそって折り目をつけ、のりしろに隣り合う面をタックをよせるようにして貼り合わせます。



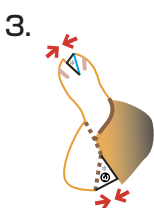
形を閉じるように互い違いに貼り合わせます。



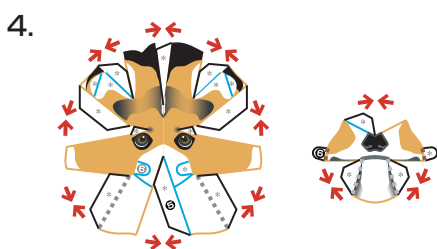
② を切り抜き、波線にそって折り目をつけ、のりしろに隣り合う面をタックをよせるようにして貼り合わせます。



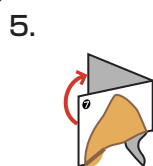
形を閉じるように貼り合わせます。



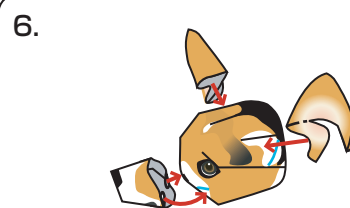
③ ④ を切り抜き、のりしろに隣り合う面をタックをよせるように貼ります。



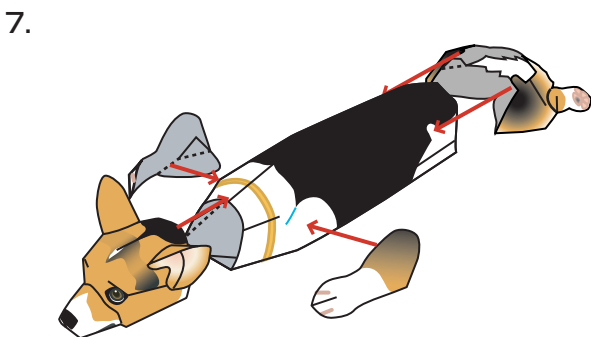
⑤ ⑥ を切り抜き波線にそって折り目をつけ、のりしろに隣り合う面をタックをよせ釣鐘状になるように貼り合わせます。



⑦ ⑧ を切り抜き、折り線にそって貼り合わせたあと輪郭線を切り抜き形を整えます。



組み上がった各部品を頭部に取り付けます。



組み上がった各部を胴体に取り付けて完成です。

できあがり

